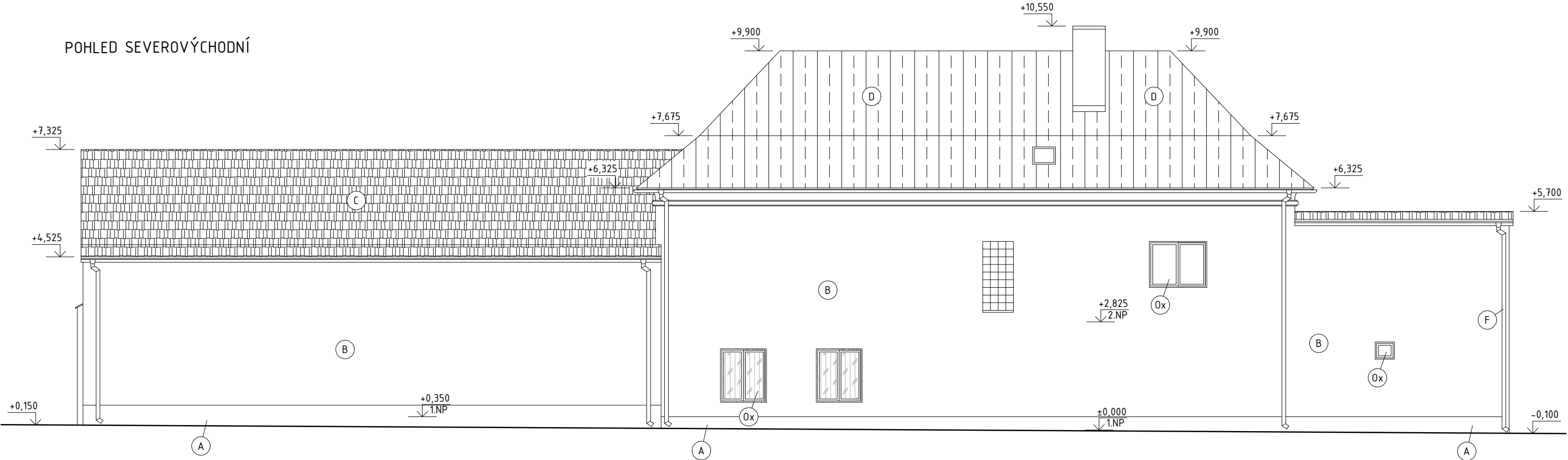
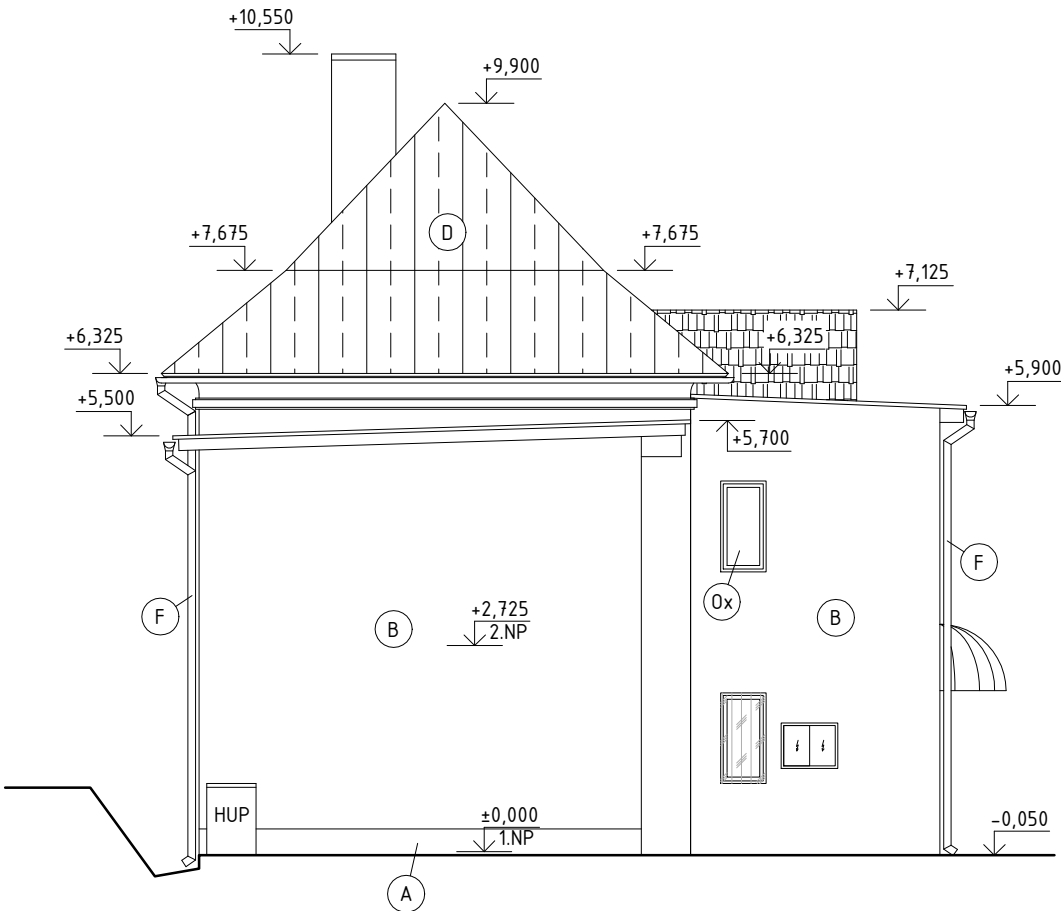


POHLED SEVEROVÝCHODNÍ



POHLED SEVEROZÁPADNÍ



Legenda:

- (A) Sokl - špricovaná omítka - šedá
- (B) Štuková omítka - bílá a světle žlutá
- (C) Krytina velkoformátový plech - antracitový
- (D) Krytina alukryt - červená barva
- (E) Dřevěné prvky + lazurovací lak
- (F) Klempířské prvky - pozinkovaný plech
- (Ox) Okna dřevěná dvojité / zdvojená, bílá
- (Dx) Dveře dřevěné - hnědé

Hlavní projektant:	ing. Pavel Kodýtek	
Odpovědný projektant:	ing. Pavel Kodýtek	
Vypracoval:	ing. Pavel Kodýtek	
Investor:	Město Planá, náměstí Svobody 1, 348 15 Planá	
Akce:		230503
STAVEBNÍ ÚPRAVY – NOVÁ ŠKOLA V OBJEKTU BÝVALÉ SOKOLOVNY V REVOLUČNÍ ULICI, PLANÁ		
parc. č. st. 527, k. ú. Planá u Mar. Lázní, Plzeňský kraj		
Příloha:		
POHLED SV a SZ – stávající stav		Datum: 10-2024
		Stupeň PD: DPZ
		Měřítko: 1:100
		Označení přílohy: D.1.1.20